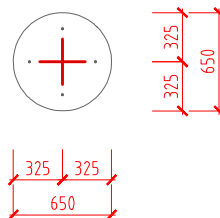
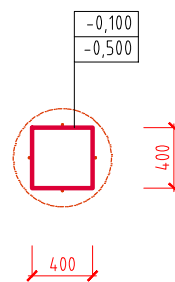


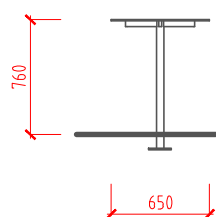
PÔDORYS



VYTYČOVACIE BODY



ZÁKLADY



POHLAD

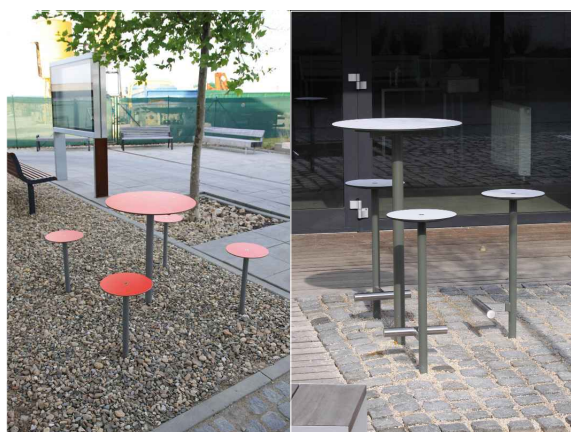


AXONOMETRIA

Stolík

- referenčný prvok: výrobca MMcité, ozn. LBS935 - alt. ekvivalentný prvok iného výrobcu
- základné rozmery prvku: priem. 0,65m, v=0,76m
- základová päťka (1x) 0,4x0,4x0,4m, horná hrana 0,1m pod finálnou úroveň okolitého terénu
- jednoduchá oceľová konštrukcia z trubky spojená s doskou z vysokotlakového laminátu (HPL doska) pomocou skrutkových spojov z nerezu
- oceľová konštrukcia je upravená ochrannou vrstvou zinku a práškovým vypalovacím lakom
- nosná konštrukcia z ocelevej trubky, trubiek obdĺžnikového prierezu a výpalkov z plechu
- kotvenie pod dlažbu do betónového základu pomocou závitových tyčí
- všetky prvky musia byť riadne ukotvené podľa pokynov dodávateľa

±0,000 = finálna úroveň terénu



ILUSTRÁČNÉ OBRÁZKY

U.T. = ±0,000 = 212,20 mm BpV

::stavba		Detské ihrisko "Považská"			PARÉ Č.	
		Považská ul., Trenčín				
::investor		Mesto Trenčín			VÝKR. Č.	
		Mierové námestie 2, 911 01 Trenčín				
::stupeň PD		Realizačný projekt	::kat.územie	Kubra	::zodp. projektant	Ing. arch. Michal Vojtek
::časť PD		-	::parc.číslo	222/4	::vypracoval	Ing. arch. Marián Duda
::obsah / mierka		MOBILIÁR - STOLÍK (1:50)			::č. zákazky	15/2019
					::verzia	FINAL
					::dátum tlače	28.02.2020

ML.04